



Norsk Kommunedirektørforum 2023

Tom Cato Karlsen
Oslo, 19. januar 2023

Generalistkommuneutvalget

Et offentlig utvalg nedsatt av Kongen i statsråd
for å vurdere dagens generalistkommunesystem

Utvalgets sammensetning

	Tom Cato Karlsen Statsforvalter, Statsforvalteren i Nordland Leder	
Jan-Peder Andreassen Fagdirektør, Statsforvalteren i Troms og Finnmark	Annegrete Bruvoll Partner/Forsker, Menon Economics As	Ola Helstad Kommunedirektør, Nordre Land
Gro Herheim Kommunedirektør, Larvik kommune	Siv Høgtun Ordfører, Askøy kommune	Dag Ingvar Jacobsen Professor, Universitetet i Agder
Jan Erling Klausen Førsteamanuensis, Universitetet i Oslo	Per Sverre Kvinlaug Ordfører, Kvinesdal kommune	Bente Larsen Tidl.Kommunedirektør, Porsanger kommuner, nå KS
Vibeke Stjern Ordfører, Åfjord kommune	Grete Teigland Direktør, Statsforvalteren i Møre og Romsdal	Frode Lindtvedt Avdelingsdirektør, KS
	Sidsel Schade Spesialrådgiver, Fagforbundet	



Generalistkommuneutvalget

Et offentlig utvalg nedsatt av Kongen i statsråd for å vurdere dagens generalistkommunesystem.

Utvalgets oppdrag



Utvalget skal gjøre en bred kartlegging og analyse av dagens generalistkommunesystem, og hvordan systemet har utviklet seg den senere tid.



Utvalget skal vurdere forutsetninger og rammer kommunene har for å kunne være en generalistkommune i dagens og framtidens velferdssamfunn, og vurdere grunnlaget for et generalistkommunesystem.



Utvalget skal vurdere alternativer til generalistkommunesystemet, og diskutere fordeler og ulemper med alternativene sammenlignet med dagens system.

Frist: 31. mars, 2023



Generalistkommuneutvalget

Et offentlig utvalg nedsatt av Kongen i statsråd for å vurdere dagens generalistkommunesystem.

Det norske kommunesystemet

Generalistkommuneprinsippet:

Alle kommuner har like oppgaver

Innbyggerne har de samme demokratiske rettighetene

Generalistkommune:

De fire rollene alle kommuner skal fylle:

- Tjenesteyter
- Demokratisk arena
- Myndighetsutøver
- Samfunnsutvikler

Generalistkommunesystemet:

Alle kommuner er:

- pålagt de samme oppgavene gjennom lov
- samme finansieringssystemet gjelder for alle
- lovverket gir de samme rammer for organisering og styring av kommunene, samt for statlig tilsyn og kontroll



Generalistkommuneutvalget

Et offentlig utvalg nedsatt av Kongen i statsråd for å vurdere dagens generalistkommunesystem.

Kommunen som samfunnsutvikler

- Plan- og bygningslovens §10-1 – kommunestyret skal minst en gang i hver valgperiode, og senest innen ett år etter konstituering, utarbeide og vedta en kommunal planstrategi.
- Kun 63% (41-74%) av landets kommuner har oppfylt dette skal-kravet.
- Intet tidskrav for kommuneplan – 51,2% har vedtatt en samfunnsdel av kommuneplanen etter 2015, 40% har vedtatt mellom 2010 og 2015, og 9% har en samfunnsplan som er vedtatt før 2010 (T&F 20,5% før 2010).



Generalistkommuneutvalget

Et offentlig utvalg nedsatt av Kongen i statsråd for å vurdere dagens generalistkommunesystem.

Kommunen som tjenesteleverandør

- Kommunen er bærebjelken i det norske velferdssamfunnet.
- Grunnskolesektoren og helse- og omsorgssektoren har flest brukere, sysselsetter om lag 70% av de ansatte i kommunal sektor, og utgjør størstedelen av kommunenes budsjetter.
- Barnevern - en utfordring.



Generalistkommuneutvalget

Et offentlig utvalg nedsatt av Kongen i statsråd for å vurdere dagens generalistkommunesystem.

Utfordring: Flere år mellom hver gang en liten barnevernstjeneste håndterer visse problemstillinger

Flere ganger årlig

- Foreldres manglende foreldreferdigheter
- Høy grad av konflikt hjemme

Minst årlig

- Foreldres psykiske sykdom
- Vold i hjemmet
- Andre forhold ved foreldrene

Årlig

- Foreldres rusmisbruk

Mindre enn årlig

- Barnets psykiske problem
- Barnets atferd – kriminalitet
- Andre forhold ved barnets situasjon

Annethvert år

- Barnets relasjonsvansker

Hvert tredje år

- Barnet utsatt for fysisk mishandling
- Foreldres somatiske sykdom

Hvert femte år

- Barnets rusbruk
- Barnet har nedsatt funksjonsevne
- Barnet er utsatt for psykisk mishandling

Hvert tiende år

- Foreldres kriminalitet
- Barnet utsettes for vanskjøtsel
- Barnet utsettes for seksuelle overgrep
- Barnet mangler omsorgsperson

I gjennomsnitt undersøkes 8,6 saker totalt per år i en gjennomsnittskommune med 1 000 innbyggere



Generalistkommuneutvalget

Et offentlig utvalg nedsatt av Kongen i statsråd for å vurdere dagens generalistkommunesystem.

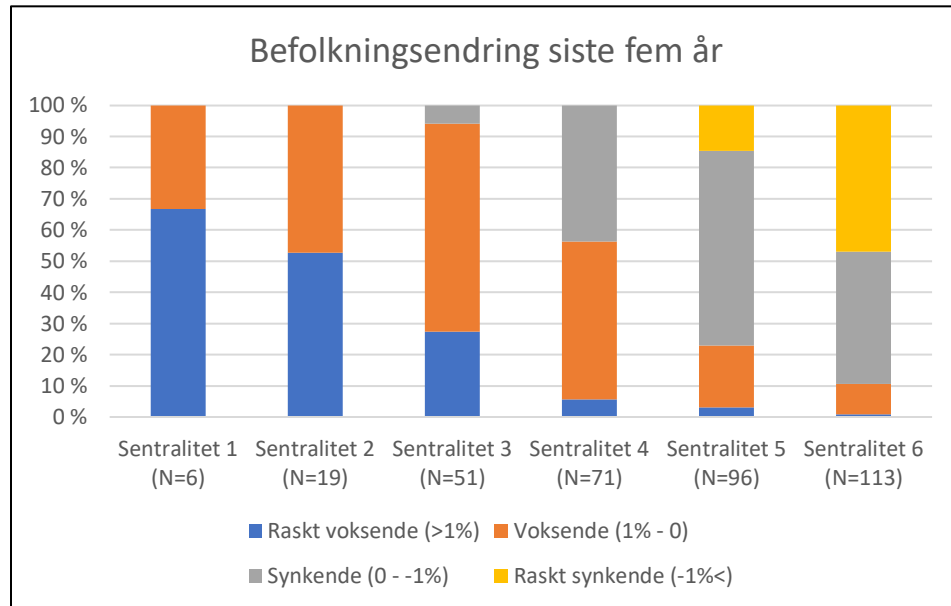
Bakgrunnsteppe



Generalistkommuneutvalget

Et offentlig utvalg nedsatt av Kongen i statsråd for å vurdere dagens generalistkommunesystem.

Befolkningsutvikling



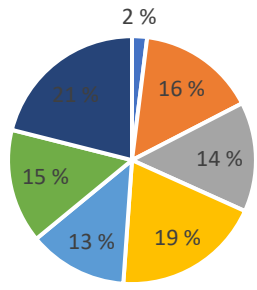
Fylke	Innbyggere 1.1.2022	Endring 2020-2022	Prosent
30 Viken	1269230	28065	2,3 %
38 Vestfold og Telemark	424832	5436	1,3 %
42 Agder	311134	3903	1,3 %
11 Rogaland	485797	5905	1,2 %
50 Trøndelag	474131	5429	1,2 %
03 Oslo	699827	6333	0,9 %
46 Vestland	641292	4761	0,7 %
15 Møre og Romsdal	265848	610	0,2 %
34 Innlandet	371253	-132	0,0 %
18 Nordland	240190	-1045	-0,4 %
54 Troms og Finnmark	241736	-1575	-0,6 %
Norge	5425270	57690	1,1 %



Generalistkommuneutvalget

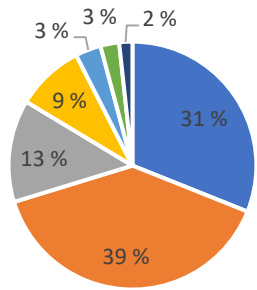
Et offentlig utvalg nedsatt av Kongen i statsråd for å vurdere dagens generalistkommunesystem.

Antall kommuner



- Flere enn 100 000
- Mellom 20 000 og 100 000
- Mellom 10 000 og 20 000
- Mellom 5 000 og 10 000
- Mellom 3000 og 5000
- Mellom 2000 og 3000
- Færre enn 2000

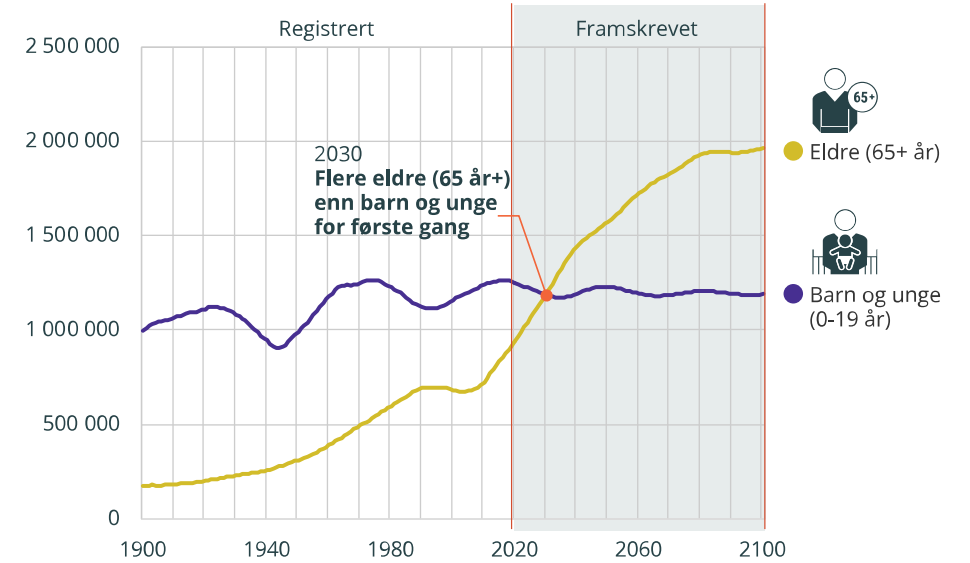
Innbyggere



- Flere enn 100 000
- Mellom 20 000 og 100 000
- Mellom 10 000 og 20 000
- Mellom 5 000 og 10 000
- Mellom 3000 og 5000
- Mellom 2000 og 3000
- Færre enn 2000

Flere eldre enn barn og unge

Hovedalternativet (MMM)



www.ssb.no/tabell/12881



Generalistkommuneutvalget

Et offentlig utvalg nedsatt av Kongen i statsråd for å vurdere dagens generalistkommunesystem.

Hvordan fungerer dagens kommuner og dagens system?



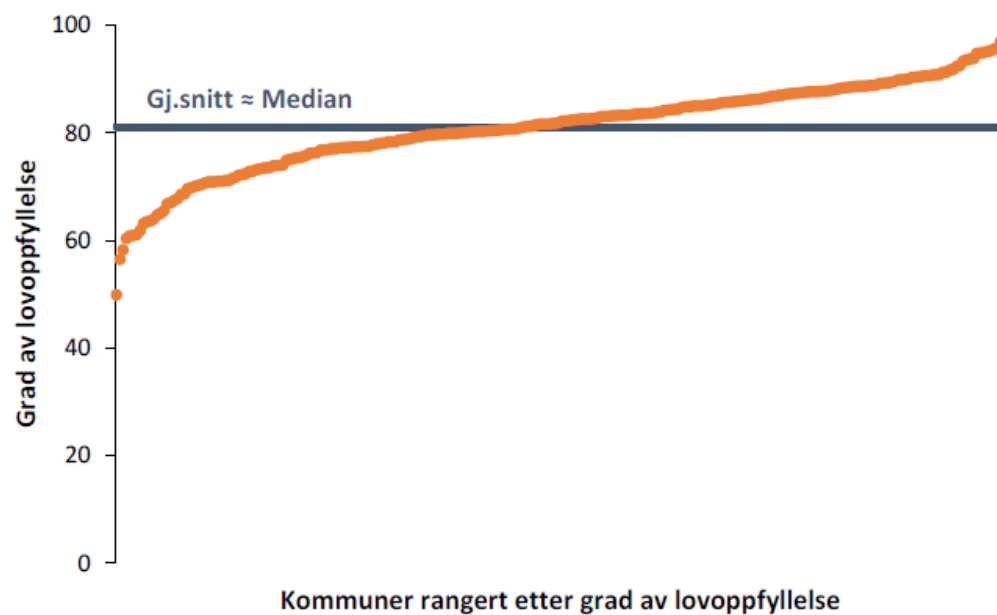
Generalistkommuneutvalget

Et offentlig utvalg nedsatt av Kongen i statsråd for å vurdere dagens generalistkommunesystem.

Ingen kommuner oppfyller alle lovkrav og små distriktskommuner har størst utfordringer

- Ingen kommuner oppfyller alle lovkrav, og de som har størst utfordringer er kjennetegnet ved at de er:
 - Små (målt i innbyggertall)
 - Distriktskommuner
 - Økonomisk handlingsrom kan til en viss grad kompensere – men ikke fullt ut.
- Kommunene som ikke inngår i analysen, pga. manglende data, er også små distriktskommuner.
- Resultatene er robuste over tid.
- Det finnes imidlertid eksempler på små distriktskommuner som har relativ høy grad av lovoppfyllelse.

Prosentandel av 40 indikatorer på lovoppfyllelse som er tilfredsstillt



N=262 (74 prosent av kommunene)

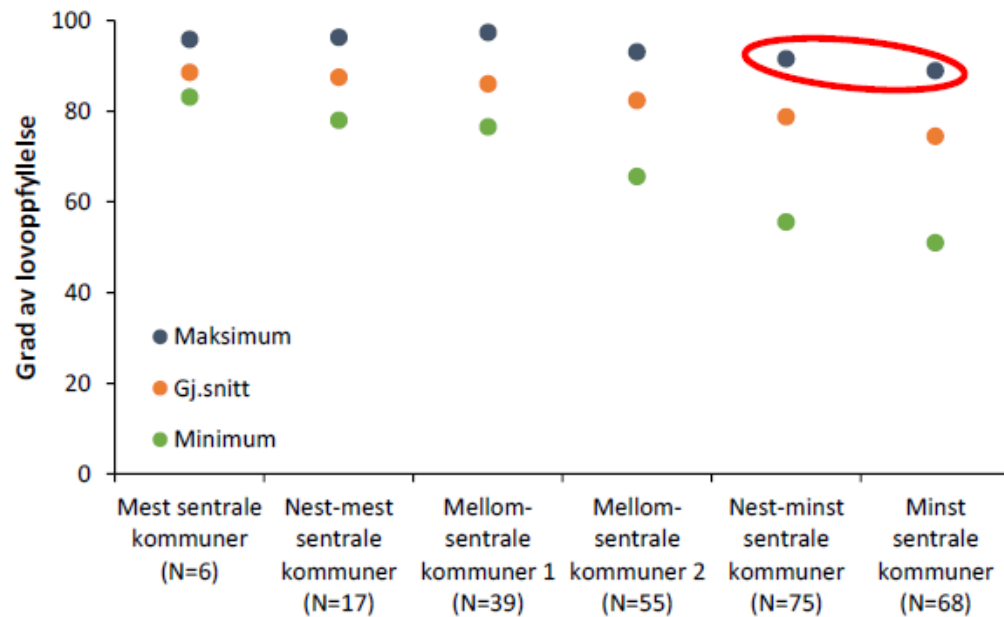


Generalistkommuneutvalget

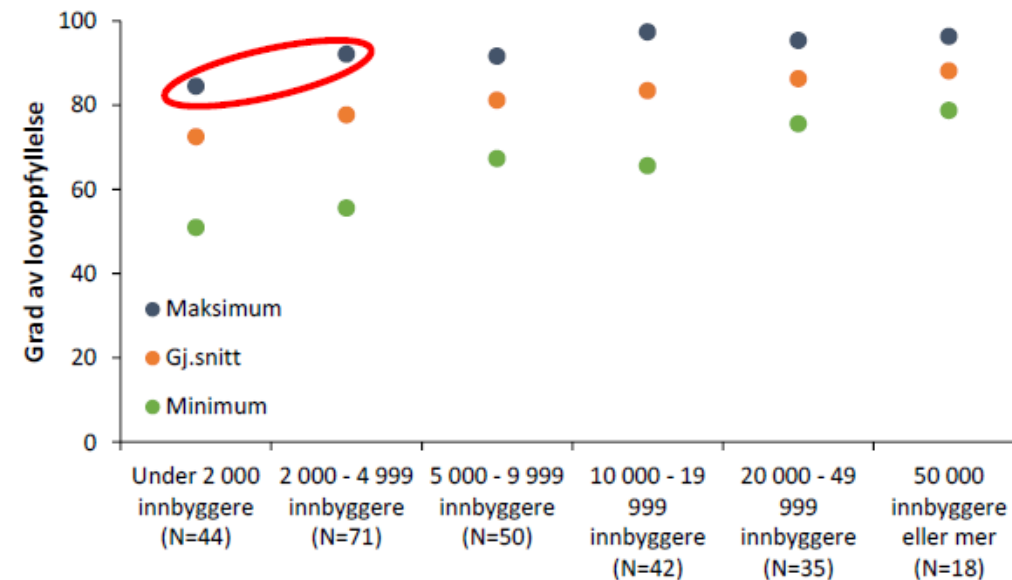
Et offentlig utvalg nedsatt av Kongen i statsråd for å vurdere dagens generalistkommunesystem.

Det finnes eksempler på små kommuner og distriktskommuner som har relativt høy grad av lovoppfyllelse

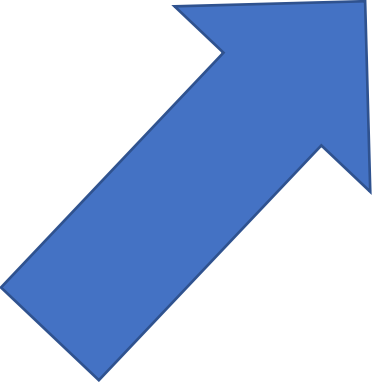
Grad av lovoppfyllelse etter sentralitetsgrad



Grad av lovoppfyllelse etter innbyggertall



Utviklingstrekk for norske kommuner

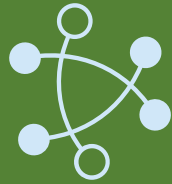
- 
- Økt oppgaveportefølje
 - Økte krav og detaljstyring fra staten
 - Høyere krav og forventninger fra innbyggerne
 - Økt interkommunalt samarbeid
- Manglende befolkningsvekst
 - Fraflytting
 - Manglende kapasitet og kompetanse

Økende ulikhet i forutsetninger
kommunene har til å løse like oppgaver



Generalistkommuneutvalget

Et offentlig utvalg nedsatt av Kongen i statsråd for å vurdere dagens generalistkommunesystem.



DRIVKREFTER



TEKNOLOGI



DEMOGRAFISK
UTVIKLING



KLIMA OG MILJØ



ØKONOMISK
HANDLINGSROM



GLOBALISERING



Generalistkommuneutvalget

Et offentlig utvalg nedsatt av Kongen i statsråd for å vurdere dagens generalistkommunesystem.

Ny struktur med välfärdsområden 1.1.2023

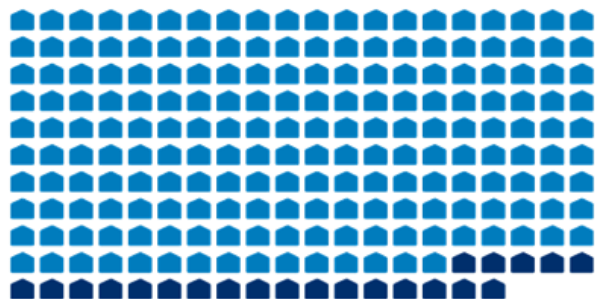


Gällande struktur

195

22

195 social- och
hälsovårdsorganisationer
+ 22 räddningsverk



Ny struktur

22+1

22 anordnare av
social- och hälsovård
och räddningsväsende + HUS



Generalistkommuneutvalget

Et offentlig utvalg nedsatt av Kongen i statsråd for å vurdere dagens
generalistkommunesystem

**Social- og
helsevårdsreformen**

Alternativer/tilpasninger



INNENFOR
GENERALISTKOMMUNESYSTEMET



Generalistkommuneutvalget

Et offentlig utvalg nedsatt av Kongen i statsråd for å vurdere dagens generalistkommunesystem.

«ONE SIZE...»

- «... WILL PROBABLY NOT FIT ALL.»
- ULIKE OPPGAVER OG ULIKE KOMMUNER KAN KREVE ULIKE LØSNINGER?
- ULIKE KOMBINASJONER AV LØSNINGER?
- LOKAL TILPASNING (MED TILHØRENDE KOMPLEKSITET)...?



Generalistkommuneutvalget

Et offentlig utvalg nedsatt av Kongen i statsråd for å vurdere dagens generalistkommunesystem.



Generalistkommuneutvalget

Et offentlig utvalg nedsatt av Kongen i statsråd for å vurdere dagens generalistkommunesystem.

[Hjem](#)[Mandat](#)[Medlemmer](#)[Sekretariatet](#)[Møter i utvalget](#)[Dokumenter](#)[Innspill](#)

Generalistkommuneutvalget

Generalistkommuneutvalget ble oppnevnt av regjeringen i november 2020, og skal skaffe til veie et helhetlig kunnskapsgrunnlag om det norske generalistkommunesystemets virkemåte og utvikling.

nettsteder.regjeringen.no/generalistkommuneutvalget



Generalistkommuneutvalget

Et offentlig utvalg nedsatt av Kongen i statsråd for å vurdere dagens generalistkommunesystem.