



BÆRUM  
KOMMUNE

## Samklang ordfører - kommunedirektør

Ordfører Lisbeth Hammer Krog

Sammen skaper vi fremtiden

MANGFOLD - RAUSHET - BÆREKRAFT

## Min tilnærming:

- Ville hverandre vel
- Forventninger til eget bakland og kommunedirektøren
- Avklaring av roller
- Levere på visjon og mål
- Oppsummering





# Bærum – en bærekraftig kommune



7 500 årsverk – 12.600 ansatte  
200 tjenestesteder  
10,3 milliarder brutto budsjett

Søk



Norges 5. største kommune



127.000 innbyggere  
20% innvandrerbakgrunn



Over 150 nasjonaliteter

# 1,2%

gjennomsnittlig  
befolkningsvekst  
siste 3 år



1/3 blokkleiligheter  
1/3 rekkehus  
1/3 eneboliger



Høy andel elbiler



73.000 arbeidsplasser

# 53%

med høyere  
utdanning

## 3. største

olje- og  
gasskommune i  
antall ansatte, etter  
Stavanger og Sola

# 750

nye boliger per år



Frivilligheten blomstrer



**Ville hverandre vel 😊**





# «Vi må spella på samma laget»





# Sagt i budsjettetalen og julemiddagen des 2019

- «Respekten for hverandre og det at vi er vår arbeidsrolle bevisst som kommunestyre er viktig».
- «Respekten for vår kompetente administrasjon kan jeg ikke få understreket ofte nok».
- «Vi må heie på hverandre, da får alle lyst til å være *litt greiere enn det som faller naturlig* for å benytte kommunedirektør Erik sine ord»
- «At vi trives med hverandre - det er helt avgjørende. I perioder ser vi hverandre mer enn de der hjemme».
- «Takk til kommunedirektøren for et «mindset» som ser viktige aktører rundt oss».





# Forts. sagt i budsjettetalen og under julemiddagen

- «Alenegang er ingen løsning, det har rett og slett gått ut på dato»
- «Vi tenker utover og fremover. Det handler om partnerskap og nettverksbygging: SmartCity, NTNU, VID, europeisk samarbeid, FN-samarbeid, storbysamarbeid»
- «Et blikk og en forståelse som gjør oss rustet til å yte gode tjenester til våre innbyggere også i fremtiden»
- «Takk til kommunedirektøren for det gode langsiktige strategiske blikket, det beste i landet!»





# Mitt bakland

## - ordfører som buffer mellom politikk og administrasjon

- Hvordan gi kommunestyret samme forståelse og innsikt i omskiftelige tider – forankre utfordringsbildet
- Vaner blir fort uvaner når nye tider krever endring
- For å bruke professor Kåre Hagens ord: Omsorgskrisen skapes ikke av en eldrebølge, men av forestillingen om at omsorg ikke kan gjøres annerledes enn i dag



*Dagens barn kommer aldri til å forstå koblingen mellom disse 😊*







Tillit



Urbanisering og teknologisk skifte



Endret klima, presset natur



Demografi-utfordringer



# 25. September 2012

Bærum kommune – kanskje ditt viktigste valg.

Bærum er en av Norges største kommuner. Våre 12.000 medarbeidere vet at utvikling og resultater ikke kommer av seg selv. Derfor forventer de også mye; stimulerende og godt lederskap, faglig utvikling og attraktive karrieremuligheter.



**BÆRUM KOMMUNE**

[www.baerum.kommune.no](http://www.baerum.kommune.no)

## Rådmann

### Klokt lederskap og innovasjon

Se fullstendig utlysning på Bærum kommunes nettside: [www.baerum.kommune.no/jobb-i-barum](http://www.baerum.kommune.no/jobb-i-barum)

Ønsker du nærmere informasjon om stillingen kan du ringe ordfører Lisbeth Hammer Krog, tlf. 67 50 37 19/911 93 787 eller Mercuri Urval Executive Service ved Bjørn M. Godsveen, tlf. 975 59 063 eller Ole Petter Bratteberg, tlf. 975 59 036.

Søknad sendes til [www.mercuriurval.no](http://www.mercuriurval.no) innen 27. oktober 2012.  
Alle henvendelser behandles konfidensielt, om ønskelig også overfor oppdragsgiver.

**Mercuri Urval**





# Innovasjonsprisen 2016





Budstikka 21. november 2016



MØTE: Her er ordfører Lisbeth Hammer Krog og rådmann Erik Kjeldstadli etter møtet hvor de bestemte seg for å be Fylkesmannen granske skolene, barnevern ...



Den viktigste lærdommen etter dødsfallet i Valdres er at en sak har mange sider, mener ordfører Lisbeth Hammer Krog (H).

Erik Tangen

21. november 2016, kl 08:52

Angelica Heggelund (13) fra Lommedalen døde av avmagring på en hytte i Valdres på Beitostølen nyttårsaftnen 2015. 4. januar ba Bærum kommune Fylkesmannen om å føre tilsyn med barnevernet, helsevesenet og skoleverkets befatning med jenta.

## **Å snakke sammen om rollene har stor verdi – tillit**

- Hvilke forventninger har du til meg?
- Hvilke er viktig for deg?
- Hva trenger jeg at du gjør?



# Synlig kommunedirektør

- ◆ Strategisk blikk
- ◆ Regi
- ◆ Sette dagsorden

## Bærums økonomiplan ser 20 år fram i tid

**ADMINISTRASJON.** Mange kommuner er interessert i Bærums investeringsplan, som går lenger fram enn den vanlige fireårsplanen. Kommunen er den eneste med en økonomisk plan som ser 20 år fram.



Bærum kommune kan vokse med opp mot 40.000 innbyggere innen 2040. God planlegging må til, også økonomisk. Foto: Tone Holmquist

Tone Holmquist

18.12.2019 08:02



[Den langsiktige driftsanalysen og investeringsplanen](#) (LDIP blant venner) ble født i 2014. Den har blitt revidert hvert år fram til 2018, og nå jobber Bærum med den sjette rulleringen for perioden 2021–2040.

Formålet er å vise hvilke investeringskostnader og finansieringsbehov som vil være nødvendige i en 20-årshorison for å møte de økte behovene knyttet til befolkningsvekst, demografisk utvikling og endrede krav til kommunen.

LDIP kombinerer data om befolkningsutvikling med investeringsplaner og framskrivning av driftsinntekter og driftskostnader, og en rekke andre forutsetninger, og beregner på bakgrunn av dette et basisalternativ som

### Spennende forslag om Fornebu-by



**FORNEBU:** – Det skal legges vekt på variert arkitektur og høyder, sier rådmann Erik Kjeldstadli (til høyre). Her sammen med saksansvarlig Nina Koren Viksjø og kommunaldirektør Arthur Wøhni. FOTO: KARL BRAANAAS

Taket på antall boliger på fremtidens Fornebu har stått på den politiske agendaen i Bærum siden Stortinget vedtok å nedlegge hovedflyplassen for mer enn 25 år siden. Allerede i 1994 fattet kommunestyret sitt første vedtak om tak på boligallet; det burde ikke bygges mer enn 2.300 boliger på den tidligere flyplassen. I årene deretter steg tallet jevnt og trutt, men har de siste ti årene ligget fast på maksimalt 6.300 boliger.

Det må derfor karakteriseres som dramatisk når rådmann Erik Kjeldstadli i sitt forslag til ny kommunedelplan for Fornebu legger opp til å bygge inntil 11.000 boliger på området. Vi snakker altså om

## Flere skal kjøre kollektiv og bilen må parkeres



FLERE PÅ KOLLEKTIVTRANSPORT: Rådmann Erik Kjeldstadli i Bærum kommune skal redusere CO2 utslippene i Bærum kommune og gjøre kommunen mer miljø... ▾



I løpet av 12 år skal utslippene i Bærum reduseres med 40 prosent. – Det er realistisk, sier rådmann Erik Kjeldstadli.





# Kompleks lederrolle

*ETT BÆRUM*

17 SAMARBEID  
FOR Å NÅ MÅLENE





# Sammen skaper vi fremtiden

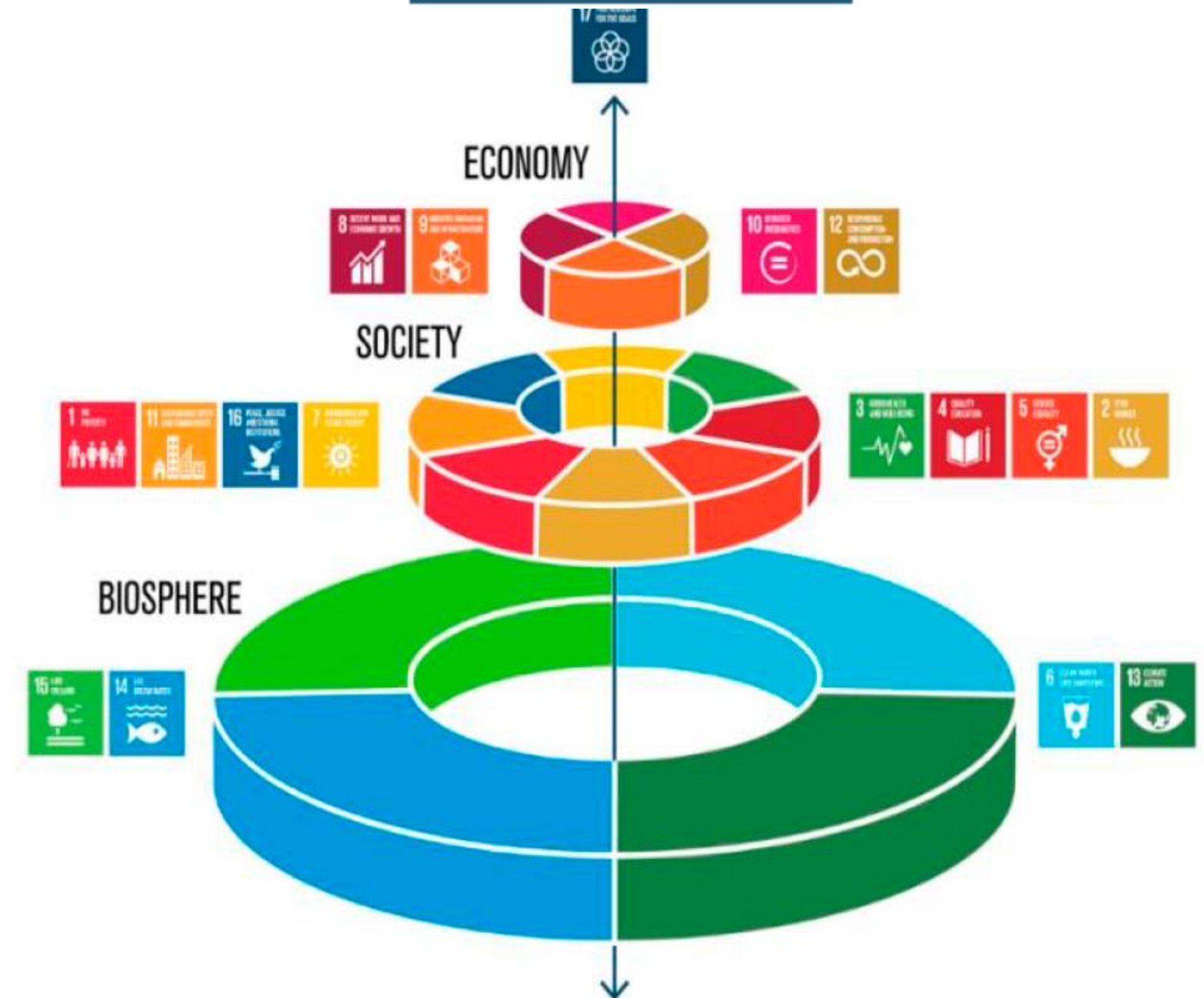
Mangfold - raushet - bærekraft

Bærekraftige **tjenester** som gir innbyggerne mulighet for økt selvhjulpenhet, mestring og læring.

Balansert **samfunnsutvikling** – mangfoldig, grønn og urban.

En **innovativ og endringsdyktig** organisasjon med gjennomføringskraft

**Dialog og medvirkning** for bedre løsninger





# Bærum – Veikart 2024

1. Fremtidens tjenester – behov og effekt
2. Balansert samfunnsutvikling - gode bysamfunn
3. Klimakloke Bærum – handle lokalt
4. Kunnskapskommunen Bærum – nye partnerskap
5. Sammen om Bærum - frivillighet og innbyggersamarbeid
6. Kommune for fremtiden – relevant og innovativ

Hva vil vi oppnå?

Hvordan vil vi gjøre det?





# Mine forventninger til kommunedirektøren

## Dagens oppsummering

- Forstå den verden vi lever i
- Godt strategisk blikk
- Ett Bærum – jobbe på tvers
- Klokt lederskap i egen organisasjon
- Skjønne politikkers psykologi og dele det med sine medarbeidere
- Politikken med i prosessene
- Lage gode beslutningsgrunnlag og peke på alternativer
- Innovasjon og nytenkning
- Nettverksbygger og partnerskap
- Informere om krisene før de er i media
- Se alle gruppelederne





BLI MED OG SETT SPOR.



## Kommunedirektør (rådmann)

Bærum kommune

Stillingen som kommunedirektør i Bærum er en av kommune-Norges største og mest utfordrende lederstillinger. I Bærum får du jobbe med en svært ressurssterk og kompetent organisasjon for å løse samfunnsoppgaver for kommunen og regionen.

Bærum er Norges femte største kommune med en multikulturell befolkning fra 140 nasjoner og en antatt vekst på 40 000 innbyggere frem mot 2040. Det er en veldrevet kommune med omfattende investeringsplaner og betydelige ambisjoner for samfunnsutviklingen knyttet til bl.a. klimaspørsmål, urbanisering, næringsutvikling, tjenesteutvikling, digitalisering og nasjonale samferdselsløsninger. Bærum kommune ligger i front på mange områder og vil videreføre arbeidet med å sikre en bærekraftig samfunnsutvikling.

Vi søker en trygg og samlende toppleder med ambisjoner på kommunens vegne og utvist gjennomføringskraft i sitt lederskap. Ny kommunedirektør forventes å bidra til innovasjon og utvikling av morgendagens løsninger basert på bl.a. medvirkning og digitalisering.

Du må ha gode kommunikasjonsevner, kjennskap til kommunesektoren og forståelse for lederrollen i en politisk styrt organisasjon. Solid økonomiforståelse, strategisk overblikk og ledererfaring fra stor og kompleks organisasjon blir vektlagt.

Vi kan tilby en utfordrende lederstilling i en av landets mest attraktive kommuner. Lønn etter avtale.

Ring gjerne for uforpliktende kontakt med Randi Flugstad i Amrop Delphi, tlf. 905 84 138 eller ordfører i Bærum kommune Lisbeth Hammer Krog, tlf. 911 93 787.